



Elektra®

ZAKŁADY ELEKTROMECHANICZNE S.I.
ul. Przasnyska 6A
01-756 Warszawa

Tel. 022 4316 171 lub 172 Fax. 022 639 7345

www.zeelektra.com.pl

email: handel@zeelektra.com.pl

Posiadamy certyfikowany system jakości ISO 9001

Instrukcja obsługi Głośnik YD-100B

1. Opis ogólny

Głośnik YD-100B stanowi nowoczesną konstrukcję głośnika zamkniętą w specjalnie zaprojektowanej płasko - gabarytowej obudowie umożliwiającej umieszczenie głośnika w miejscach o wąskiej niewielkiej wolnej przestrzeni montażowej.

Wewnętrzna struktura magnetyczna wykonana jest z wysoko wytrzymałościowej temperaturowo magnetycznej stali wykonanej na bazie stopów metali ziem rzadkich.

Szczelina magnesu wypełniona jest wysokiej jakości magnetycznym płynem.

Charakterystyczne cechy tego głośnika to efektowne wykończona powierzchnia obudowy, czysty dźwięk, niezawodność oraz specjalnie zaprojektowany układ dźwiękowy.

Spełnia on wszystkie międzynarodowe standardy dla tego typu produktów i może być szeroko wykorzystywany w pojazdach uprzywilejowanych w ruchu drogowym do emisji sygnałów ostrzegawczych a także komunikatów dźwiękowych oraz w dowolnie innych zastosowaniach sygnalizacyjno-ostrzegawczych.

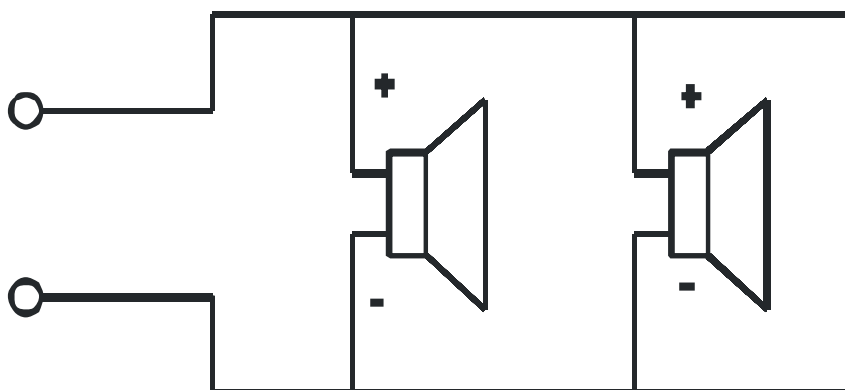
2. Parametry techniczne.

- Moc: 100W
- Impedancja: 8Ω
- Pasmo przenoszenia: 200 - 5000Hz
- Waga: 3.85kg
- Temperatura pracy: -40°C - +55°C
- Zniekształcenia nieliniowe: 5%

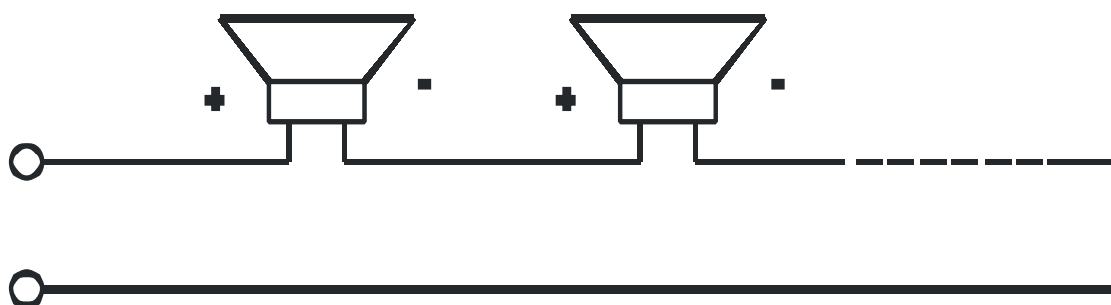
3. Podłączenia elektryczne.

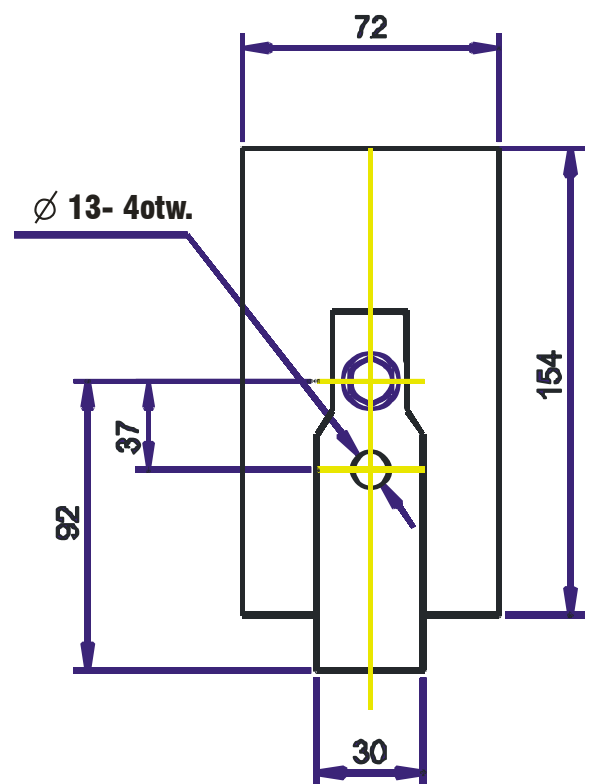
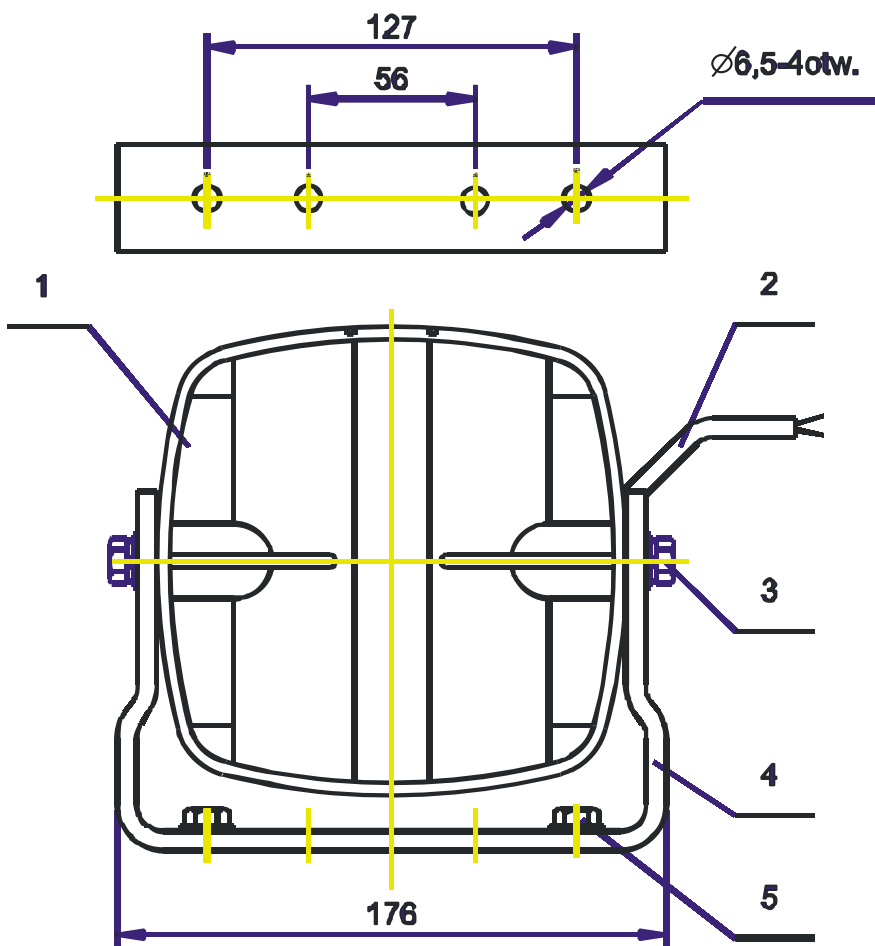
- 1) W przypadku podłączenia pojedynczego głośnika z instalacją sterującą nie ma znaczenia polaryzacja napięcia.
- 2) Połączenie dwóch lub więcej niż dwóch głośników z instalacją sterującą powinno wyglądać następująco:

a/ - Połączenie równoległe



b/ - Połączenie szeregowe





- Poz.1 - Moduł głośnika YD-100B
- Poz.2 - Przewody
- Poz.3 - Śruby zaciskowe mocujące
- Poz.4 - Wspornik mocujący
- Poz.5 - Śruby mocujące

- <1> Wspornik mocujący wykorzystuje dwa mocujące otwory. Kiedy głośnik będzie mocowany poziomo należy mocować za pomocą zewnętrznych otworów, zaś kiedy będzie on mocowany pionowo, należy mocować za pomocą otworów wewnętrznych. Przy montażu należy zwracać uwagę na fakt takiego umiejscowienia głośnika, aby przy małej przestrzeni montażowej uniknąć możliwości uderzania wystających części głośnika w elementy karoserii pojazdu podczas jazdy.
- <2> Podczas instalacji głośnika należy zwrócić uwagę, aby wylot jego tuby akustycznej (emitującej dźwięk) nie był przysłonięty przez żadne elementy konstrukcji pojazdu i skierowany był w kierunku, w którym wymagany jest maksymalny poziom głośności.
- <3> Instalacja sterująca powinna być dostosowana do parametrów głośnika.
- <4> Każdy element głośnika powinien być ściśle przymocowany w przeciwnym wypadku będzie występował szkodliwy efekt pogarszający siłę i jakość dźwięku podczas normalnej pracy.
- <5> Głośnik powinien być oddalony od źródeł ciepła i mocowany w miejscu zapewniającym swobodny przepływ powietrza a co za tym idzie dobre jego chłodzenie.
- <6> Jeżeli mocowanie ma być na wewnętrznych otworach, należy najpierw zdjąć izolatory z zewnętrznych otworów i osadzić na wewnętrznych otworach w celu utrzymania stabilnego zaizolowanego wspornika.
- <7> Podczas wiercenia otworów mocujących należy zwrócić uwagę, aby nie uszkodzić żadnych elementów po obu stronach wierzonej powierzchni.
- <8> Należy sprawdzać systematycznie położenie wylotowej strony głośnika w celu zapewnienia właściwego kierunku emisji sygnału oraz natężenia dźwięku.
- <9> Otwory odwadniające głośnika powinny być skierowane ku dołowi.