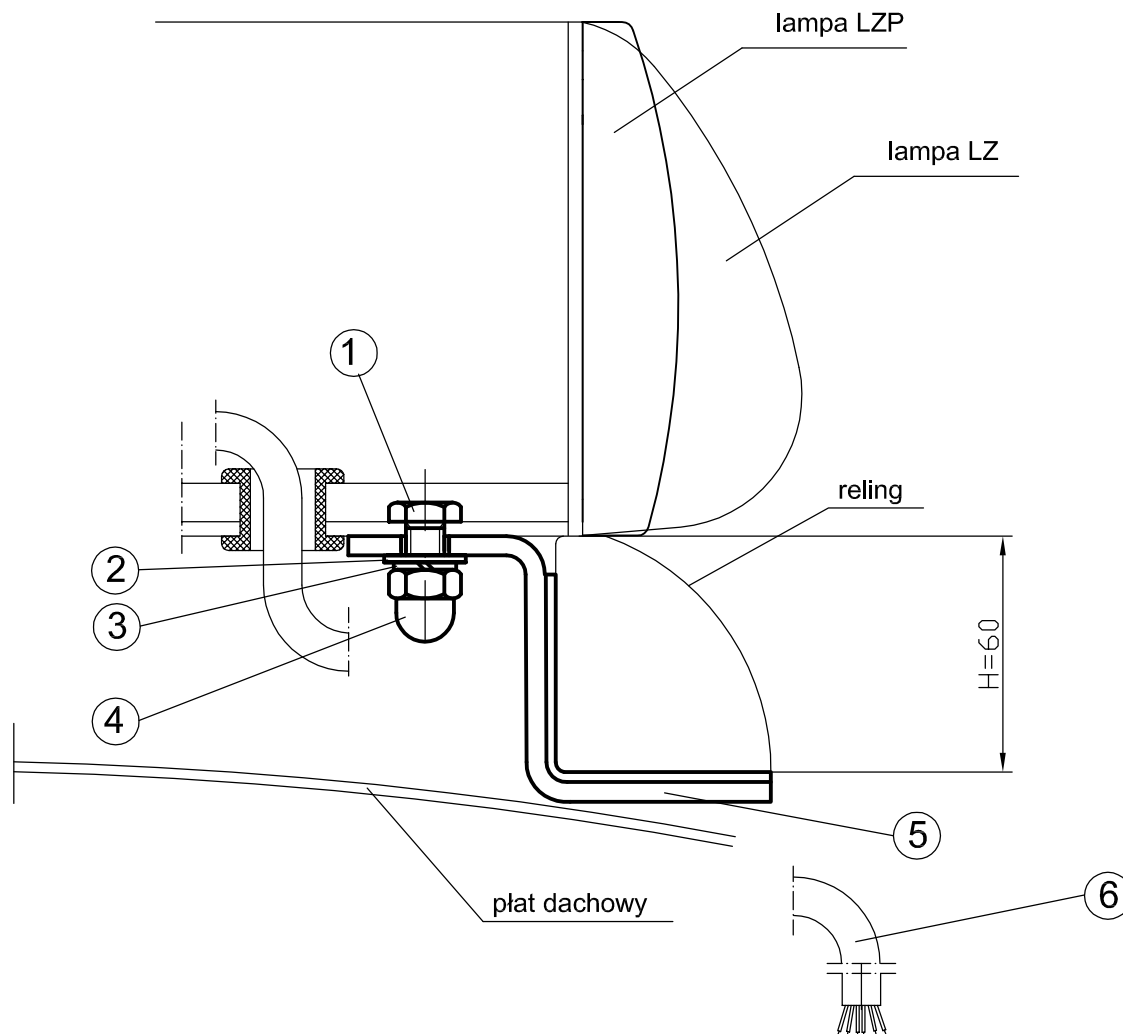




INSTRUKCJA INSTALACJI I EKSPLOATACJI UCHWYTU RELINGOWEGO UR-4

Rysunek zamocowania lampy LZ i LZP
(prawa strona płatu dachowego)



- ① - śruba uchwyty
- ② - podkładka 8,4
- ③ - podkładka spręż. 8,2
- ④ - nakrętka kołpakowa M8
- ⑤ - uchwyt do relingów UR
- ⑥ - wiązka przewodów

PRZEZNACZENIE:

Uchwyt relingowy UR-4 służy do zamocowania lamp zespolonych LZ i LZP na relingach dachowych samochodów

MIEJSCE MOCOWANIA:

Lampę należy montować na relingach dachowych na osi słupków środkowych samochodu

MONTAŻ LAMPY:

1. do lampy zamontować uchwyt poz.5 (wg rysunku) tak, aby pozostawić możliwość przesuwania go wzdłuż lampy(nie dokręcać)
2. tak przygotowaną lampę należy ustawić na relingach w osi samochodu, dosunąć uchwyty relingowe obustronnie do oporu relingów (wg rysunku) i za pomocą nakrętek kołpakowych poz. 4 przykręcić uchwyty poz. 5 momentem dokręcenia $M_d=20Nm$ z jednej i z drugiej strony lampy

EKSPLOATACJA:

Aby zapewnić prawidłową eksploatację należy sprawdzać stan zamocowania uchwyty. W tym celu należy kontrolować siłę dokręcenia nakrętek kołpakowych poz.4 i w razie stwierdzenia ich poluzowania należy je dokręcić momentem dokręcenia $M_d=20Nm$.