



**Elektra**<sup>®</sup>

ZAKŁADY ELEKTROMECHANICZNE S.I.  
ul. Przasnyska 6A  
01-756 Warszawa

Tel.(0-22) 4316-171(172) Fax. (0-22) 639 73 45

www.zeelektra.com.pl

email: handel@zeelektra.com.pl

Posiadamy certyfikowany system jakości ISO 9001

## INSTRUKCJA INSTALACJI I EKSPLOATACJI LAMPY KIERUNKOWA LED typ MS-6

### OPIS OGÓLNY

Lampa kierunkowa LED MS-6 jest elementem wyposażenia sygnalizacji ostrzegawczej pojazdów specjalnych i uprzywilejowanych w ruchu drogowym.

### CECHY:

- Super niskoprofilowe do dyskretnego montażu.
- Napięcie wejściowe 11-30V DC.
- Możliwość wyboru 5 rodzajów błysku.
- Super trwałe diody LED zapewniające 100.000 godzin pracy.
- Nieulotna pamięć przywołująca ostatnio zaprogramowany wzór błysku przy włączeniu zasilania.
- Pojedyncze lampy są synchronizowalne i mogą migać jednocześnie lub naprzemiennie.
- Ochrona przed odwrotną polaryzacją napięcia zasilającego.
- Wysoka odporność na warunki pogodowe i na wibracje, do użytku zewnętrznego lub wewnętrznego.

### DANE TECHNICZNE:

Spełnia: SAE, R65, e13

Źródło światła: 1W LED x 6 szt.

Liczba rodzajów błysków: 5

Napięcie pracy: 10,8 - 30 VDC

Średni prąd 0,4 A @ 12,8 VDC; 0,22 A @ 24VDC

Średni pobór mocy: 5,5 W (zależy od modelu lampy błyskowej)

Max. Prąd: 0,8 A @ 12,8 V, 0,44 A @ 24VDC

Moc maksymalna: 10,5 W.

Przewody : Czerwony-Vcc: 150mm

Czarny-GND: 150mm

Żółty - Wzór błysku & Synchronizacja : 150mm

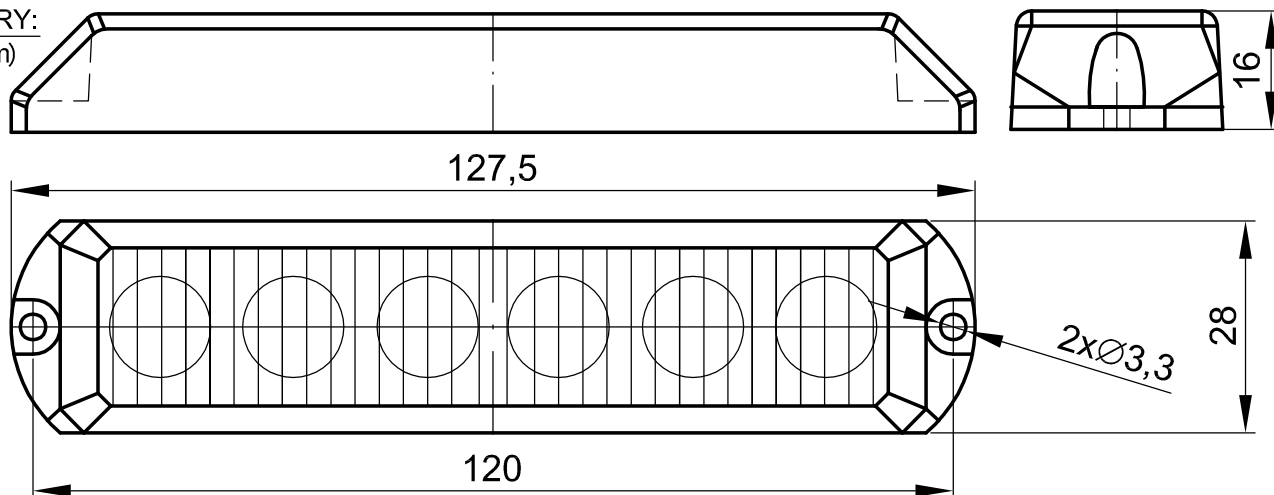
Zalecany bezpiecznik : 3A

Możliwość synchronizacji 15 lamp.

Dostępny w kolorach : czerwony, niebieski, żółty samochodowy, biały.

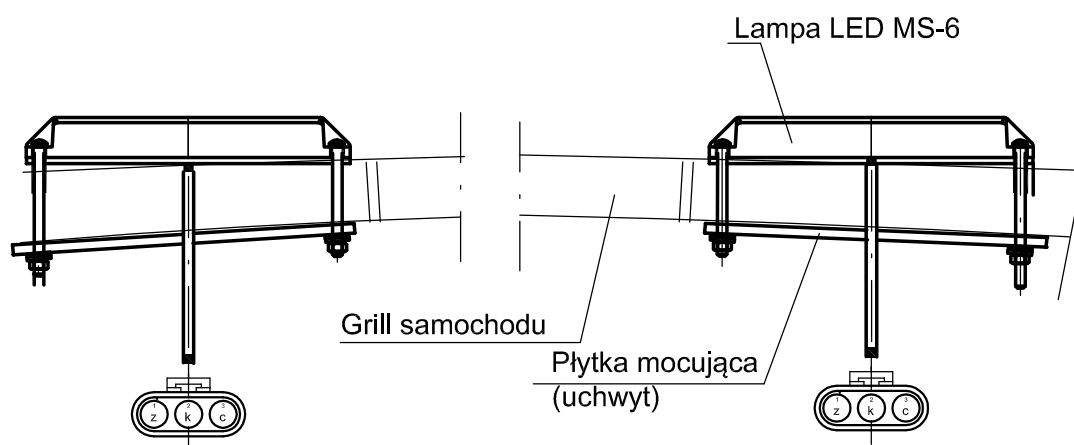
### WYMIARY:

( mm)



## SPOSOBY MOCOWANIA:

### I-sposób - mocowanie z przodu na grillu samochodu



I- sposób wg powyższego rysunku lampy są zamocowane za pomocą płytki mocującej(uchwytu) poprzez 2 wkręty M4 za pomocą nakrętek M4.

II- sposób mocowania : lampy można zamocować bezpośrednio do karoserii samochodu za pomocą wkrętów do blach 3,5 x16